

# 19 LOGEMENTS SOCIAUX ET 1 ESPACE ARTISTIQUE

64, avenue Edison, Paris 13<sup>ème</sup>

concours mai 2015

reinventer.paris

**Maître d'ouvrage :** ICF Habitat La Sablière

**Mission :** complète

**Programme :** Construction neuve de 19 logements en accession et 1 espace artistique

**Equipe :**

TRAA : Thibaut Robert, Clara Ewald, Marion Filliatre, Chloé Dawance

BET : Yves-Marie Ligot (bois), Archimen (généraliste)

Artiste : Maurin Donneaud

BIM Management : TRAA

## DONNÉES

**Montant travaux :** 6,6 M€ HT

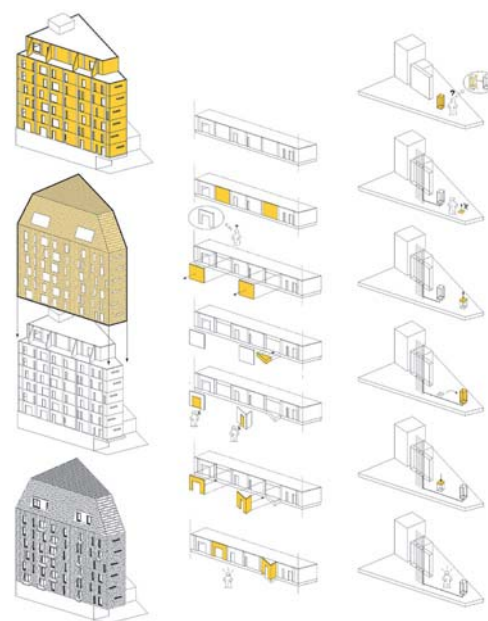
**SDP :** 1470 m<sup>2</sup>

**Labels :** Qualitel H&E profil A, Effnergie+  
Plan Climat de la Ville de Paris

**Technique :** Construction en bois massif, isolation extérieure en laine de bois, façade en tissus lumineux faite d'un maillage de fibre optique, acier galvanisé et PVC

Ce projet est porteur d'une dimension artistique forte et structurante, la façade est tissée suivant le processus de l'artiste Maurin Donneaud. Nous avons choisi un mode de construction rapide et évolutif, un bâtiment en bois et en matériaux bio-sourcés, employant largement la préfabrication. Ceci assure alors une adaptabilité, liée au rythme de renouvellement de la ville, ainsi qu'une flexibilité d'usages. Enfin, et à la fois en tant que support à l'élaboration de l'ensemble des concepts et en tant qu'outil de communication, nous poursuivons ici l'innovation de la révolution numérique du bâtiment: le BIM.

Le projet s'inscrit dans la suite de la transformation de l'école de la meunerie en un conservatoire. La dernière étape de la mutation urbaine doit consister en une révélation expressive de ce que sont ces activités artistiques aujourd'hui non perceptibles depuis l'espace public. Par sa volumétrie et son implantation, le projet peut et doit devenir une enceinte visuelle dont l'enveloppe réagit aux différentes ambiances sonores.



**TR THIBAUT ROBERT**  
AA ARCHITECTES & ASSOCIÉS